

## 8. 年間の主な行事

4月	<ul style="list-style-type: none"> <li>入園・進級を祝う会</li> <li>園児の自宅確認</li> <li>保育参観・保護者会総会</li> </ul>
5月	<ul style="list-style-type: none"> <li>菜園作り</li> <li>歯科検診</li> </ul>
6月	<ul style="list-style-type: none"> <li>親子遠足</li> <li>歯みがき指導</li> </ul>
7月	<ul style="list-style-type: none"> <li>プール開き</li> <li>夏まつり会</li> </ul>
8月	<ul style="list-style-type: none"> <li>おはなし会</li> </ul>
9月	<ul style="list-style-type: none"> <li>運動会</li> </ul>
10月	<ul style="list-style-type: none"> <li>開園祭</li> <li>図書館体験</li> <li>後期健康診断</li> <li>文化祭絵画展示</li> <li>祖父母参観</li> </ul>
12月	<ul style="list-style-type: none"> <li>発表会</li> <li>クリスマス会</li> </ul>
2月	<ul style="list-style-type: none"> <li>豆まき会</li> <li>クラス写真撮影</li> <li>健康診断(新入園児)</li> </ul>
3月	<ul style="list-style-type: none"> <li>ひな祭り会</li> <li>お別れ会</li> <li>卒園式</li> </ul>

## 9. 保護者会活動

【ねらい】

- 保護者と職員が協力し、園と家庭における子どもの健全な成長を図る。

保護者会会長	佐藤 智之
副会長	武石 利実
副会長	佐藤 徹

## 10. 施設の概要

- 敷地面積 2,757㎡(うち園庭面積1,275㎡)
- 園舎面積 528.51㎡
- 構造 木造平屋建て
- 園舎の内訳

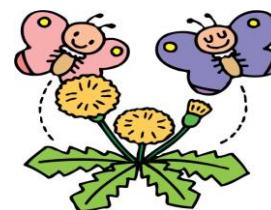
乳児室	32.4㎡	調理室	25.6㎡
保育室	46.3㎡	給食原材料室	9.98㎡
保育室	135.3㎡	倉庫	18.9㎡
遊戯室	93.6㎡	廊下	61.9㎡
医務室	6.4㎡	便所	16.9㎡
事務室	23.4㎡	その他	50.43㎡
職員休憩室	7.4㎡		

## 11. 職員名簿

園長	熊谷 芳美	保育補助	松島 律子
主任	長岐 文子	保育補助	浪岡 昌子
保育士	高谷 真由子	看護師	武石 宏美
保育士	金田 由佳	兼務栄養士	佐藤 美知代
保育士	佐々木 美由紀	兼務事務	工藤 亨 職
保育士	鈴木 俊雄	調理師	三浦 要子
保育士	松岡 みのり	調理師	千葉 美紗貴
保育士	石川 秋奈	調理員	安部 亜弥
保育士	近藤 綾乃	園務員	馬淵 天
保育士	小島 彩季		
保育士	木村 千佳		
保育士	澤藤 香菜		

## 12. 休園日

休園日 日曜日、祝祭日、  
年末年始(12月31日～1月3日)



# 令和2年度 保育園要覧

励ましてあげれば  
子どもは自信をもつようになります。

誉めてあげれば  
子どもは明るい子に育ちます。

愛してあげれば  
子どもは人を愛することを学びます。

認めてあげれば  
子どもは自分が好きになります。

見つめてあげれば  
子どもは頑張りやになります。

やさしく思いやりをもって育てれば  
子どもはやさしい子に育ちます。

守ってあげれば  
子どもは強い子に育ちます。

ともに育つ



社会福祉法人 秋田県民生協会

鷹巣東保育園

〒018-3302

北秋田市栄字太田新田43-2

TEL 0186-62-2254

FAX 0186-67-6196

higasihoiken@aki-minsei.jp

## 1. 沿革の概要

昭和 43.	4	鷹巣町栄簡易保育所として鷹巣町栄字田沢古川布 252 に設立 栄小学校(現東小学校)一部借用
昭和 48.	4	鷹巣町立東へき地保育所となる
昭和 50.	4	鷹巣町立東保育園として鷹巣町栄字太田新田 42-2 設立
平成 3.	9	台風 19 号により園舎被災 鷹巣町太田児童館にて保育する
平成 4.	12	園舎、鷹巣町栄字太田新田 43-2 に完成する
平成 17.	3	合併により北秋田市立鷹巣東保育園となる
平成 28.	3	移管式 (公立から民間へ)
平成 28.	4	社会福祉法人秋田県民生協会鷹巣東保育園となる

## 2. 保育理念

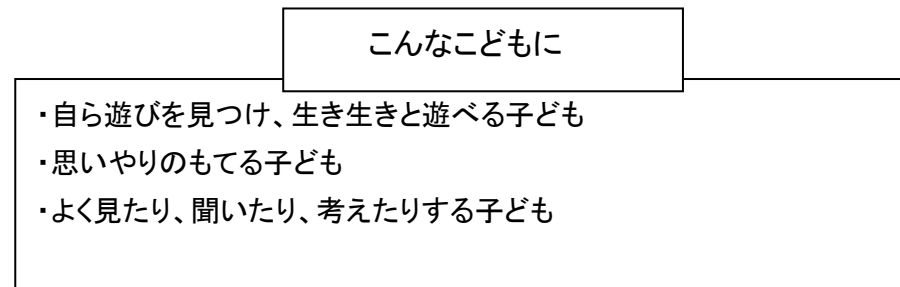
子どもたちの心身ともに健やかな育成のため、最低基準を超えた設備及び運営の向上に努めます。各種の保育事業に取り組み、園児 保護者及び地域への社会的責任を果たします。また、生命の保持や情緒の安定のための「養護」と、環境を通して行う「教育」を基本として、自らたくましく生きる力や喜を育み、望ましい未来をつくり出す力の基礎を培うため、園児や保護者を支え最善を尽くします。

## 3. 保育方針

- 職員は豊かな愛情をもって子どもと接し、経験と知恵を出し合い協調し合いながら、意欲と感動の持てる保育園づくりに努める。
- 養護と教育を一体とした保育の中で「幼児期の終わりまでに育ってほしい姿」を意識して、深い学びに取り組み、幼児一人ひとりの育ちを支援することに努める。
- 保護者と地域の方々とのふれあいを通して乳幼児期のすこやかな育ちを支援すると共に、親しまれる保育園づくりに務める。

## 4. 保育目標

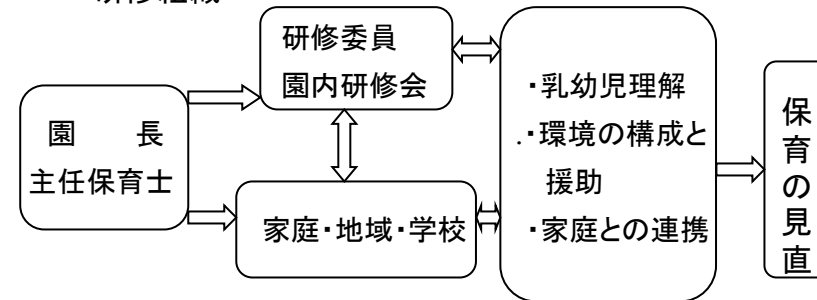
- 豊かな人間性を持ち、  
自己を十分発揮しながら、  
たくましく生きる力をもった  
子どもの育成 —



## 5. 研修計画

研究主題  
「健康な心と体を育むために」  
サブテーマ  
～心の育ちと言葉の育ち～

- ・ 研修組織



## 6. クラス編成 (4月1日現在)

クラス名	色	年齢	担任	園児数		
				男	女	計
ひよこ	水	0歳児	近藤 綾乃	1	1	2名
もも	黄	1歳児	高谷真由子	5	1	6名
すみれ	赤	2歳児	金田 由佳 石川 秋奈 松島 律子	8	6	14名
ちゅうりっぷ	桃	3歳児	松岡 みのり	2	8	10名
たんぽぽ	橙	4歳児	鈴木 俊雄	3	7	10名
ひまわり	黄緑	5歳児	佐々木美由紀	7	1	8名
合計				26	24	50名

## 7. 保育園の一日

0・1・2歳児

3・4・5歳児

随時登園 遊 び	7:00	随時登園 遊 び 異年齢児交流
クラス別の活動 (おやつ・遊び・睡眠)	9:30	クラス別の活動
昼 食	11:15 11:30	昼 食
午 睡	13:00	歯みがき
めざめ おやつ	14:50	午 睡
遊 び	15:30	めざめ おやつ
随時降園	18:00	遊 び 異年齢児交流
— 延長保育 — おやつ 遊 び 降 園	19:00	随時降園 — 延長保育 — おやつ 遊 び 降 園